

平成28年度キャリア形成支援講座

『たてもの探訪の旅』講座

日本にも世界にも訪れてみたい魅力的な建物がたくさんあります。講師の豊富な知識と体験が、楽しい旅へと誘ってくれます。

日時 4/25 5/16 5/30 6/13 6/27 7/11
月曜日 10:30~12:00

場所 秋田県女性会館 アトリオン7階 (第2実技研修室)

講師 (株)テイケイマネジメント 北林 真知子 氏

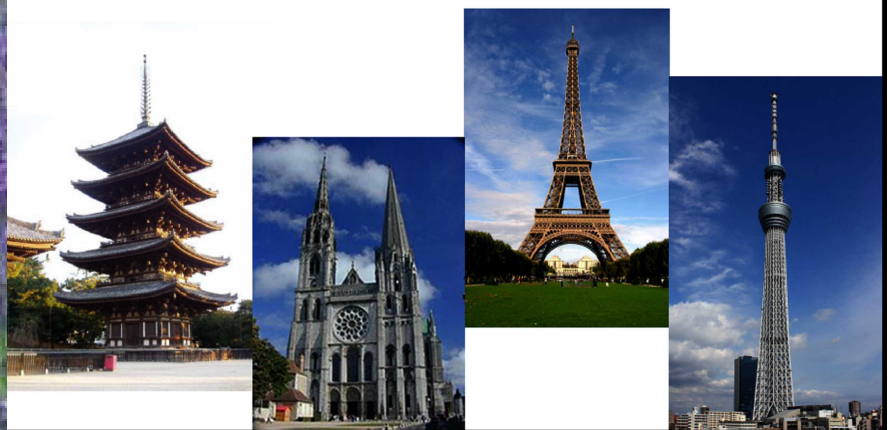
参加費 6回で 6,000円

たてものは、歴史を体現する



どうぞ、
ご期待ください。
お楽しみに！

たてものは、材料と技術を体現する



<申込み先>

(公財)秋田県女性会館

TEL

018-836-7840

FAX

018-836-7886

※ 写真の出典は、本紙裏面に記載しております。

出典

《歴史を体現する》

パルテノン神殿 <http://sakbrand.seesaa.net/article/14490902.html> スライド 2

花の聖母寺 http://www.nta.co.jp/nta_world/tour?TOUR_CODE=50601146

ウエインライト・ビル <https://www.truepm.co.jp/news/turedure/1727/>

シャトル大聖堂 <http://4travel.jp/travelogue/11001938>

コレッジアータ教会 <http://haru-sumire315.cocolog-nifty.com/blog/cat14712632/>

鳥の巣 <http://japan.visitbeijing.com.cn/play/thematic/n214702464.shtml>

《材料と技術を体現する》

法隆寺 <https://ja.wikipedia.org/wiki/%E4%BA%94%E9%87%8D%E5%A1%94>

エッフェル塔 <http://matome.naver.jp/odai/2133097203617374301>

シャトル大聖堂 <http://4travel.jp/travelogue/11001938>

スカイツリー <https://retrip.jp/articles/16346/>